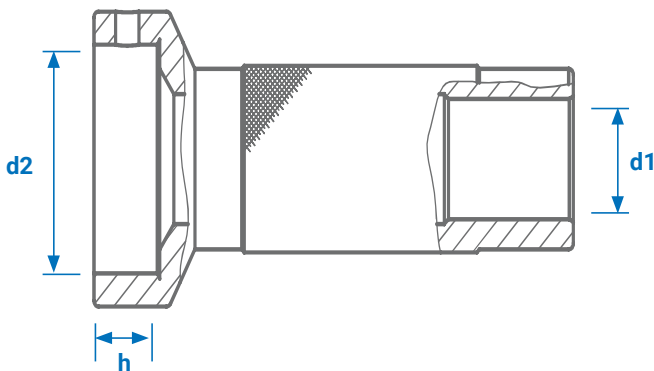


4. WERKZEUGHALTER

4.2 Für Außengewinde ohne Schnellwechselsystem: Halter für Schneideisen (DIN 223 / EN 22568)

Für den Einsatz an
konventionellen Drehmaschinen



Zu dem Schneideisenhalter muss ein Aufsteckdorn mitbestellt werden.

Artikel-Nr.	Größe	Für Schneideisen Ø und Höhe (mm)	Abmessungen (mm)			Zu schneidende Gewinde		
			d1	d2	h	Metr. ISO-Regel- gewinde DIN 13	Metr. ISO-Fein- gewinde DIN 13	Schneidbare Gewindelänge (mm)
101605	1	16 x 5	12	16	5	M1 - M2,6	M2 x 0,25 M2,6 x 0,35	60
102007	1	20 x 7/5	12	20	7	M3 - M6	M3 x 0,35 M6 x 0,75	70
304518	3	45 x 18/14	25	45	18	M16 - M20	M16 x 1 M20 x 2	80
305522	3	55 x 22/16	25	55	22	M22 - M24	M22 x 1 M26 x 1,5	70
306525	3	65 x 25/18	25	65	25	M27 - M36	M27 x 1,5 M36 x 2	

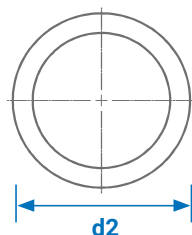
Lieferumfang: Halter inkl. Stiftschlüssel. Beilagscheiben sind nicht im Lieferumfang enthalten.

Die zu bearbeitenden Gewinde stellen nur eine kleine Auswahl dar. Welche Schneideisen Sie noch einsetzen können, um Whitworth-Gewinde, Whitworth-Rohrgewinde etc. zu schneiden, entnehmen Sie bitte Ihrem Schneideisenkatalog.

Zubehör für Schneideisenhalter - Beilagscheiben

Die Beilagscheiben werden zum Schneiden von Feingewinden benötigt.

Sie werden mit dem Schneideisen in den Aufsatz eingesetzt.



Artikel-Nr.	Abmessungen d2 (mm)	Für Aufsatz / Halter Artikel-Nr.
012205	20	012007 & 022007
023810	38	023814
034514	45	034518
035516	55	035522
036518	65	036525